

# Almacenamiento de Materiales

## Paquete Para Reuniones de Seguridad

### Protect Your Workforce



El manejo y almacenamiento de materiales es una parte importante de cualquier industria. Puede incluir operaciones de elevar cargas con una grúa, hasta el transporte de materiales por vehículo y apilando los materiales. Además de las materias primas, estas operaciones proporcionan una corriente continua de piezas y ensamblajes a través del lugar de trabajo y aseguran que los materiales estén disponibles cuando se necesiten. El manejo y almacenamiento inadecuado de

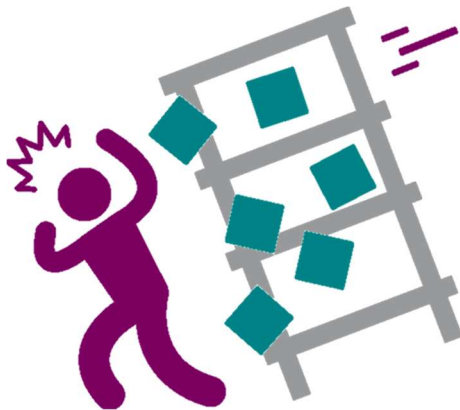
materiales puede ocasionar la pérdida de materiales, daños a la propiedad, lesiones costosas o la muerte.

### Evite Riesgos de Almacenamiento

Materiales almacenados no deben crear un peligro para empleados. Los empleados deben saber la altura y el peso de los materiales, lo accesible que es el material almacenado y el estado de los contenedores donde esta almacenado el material al apilarlo.

Evite la creación de peligros cuando almacene materiales al hacer lo siguiente:

- Mantenga las áreas de almacenamiento libres de acumulaciones que provoquen tropiezos, incendios o explosiones, o que puedan contribuir al refugio de ratas y otras plagas.
- Almacene los materiales dentro de los edificios que están bajo construcción y por lo menos a 6 pies de los huecos del ascensor, o dentro de las aberturas del piso y por lo menos 10 pies de distancia de las paredes exteriores.
- Separe los materiales no compatibles.



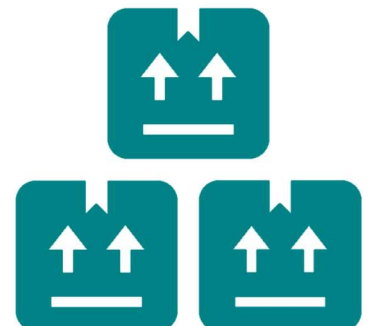
- Equipe a los empleados que trabajan con grano almacenado en silos, tolvas o tanques, con líneas de vida y cinturones de seguridad.
- Los trabajadores deben colocar material encuadrado en estantes y asegurarlo apilándolo, bloqueándolo o enclavándolo para evitar que se deslice, caiga o se derrumbe.

### Apilamiento

Materiales apilados son peligrosos si los trabajadores no siguen las pautas de seguridad. Materiales apilados correctamente evitan que las cargas se caigan y se derrumben, lo cual puede aplastar o inmovilizar a un trabajador, causando daños físicos y/o daños materiales.

Para evitar lesiones al apilar materiales, los trabajadores deben:

- Apilar la madera con una máxima altura de 16 pies si se maneja manualmente, y 20 pies si usa un montacargas.
- Antes de apilar madera usada, remueva todos los clavos.
- Apile y nivele la madera en vigas sólidamente soportadas.
- Asegurarse de que las pilas sean autosuficientes y estables.
- No almacene postes, tuberías y/o barras en los estantes que miran hacia los pasillos principales para evitar peligros al mover materiales.
- Apilar bolsas y paquetes en filas entrelazadas. Esto evita que se deslicen.
- Apilar el material embolsado en capas escalonadas. Cada diez capas, cruzar las bolsas. Remueva las bolsas de la fila superior primero.
- Asegúrese de que haya un espacio libre de 18 pulgadas de las paredes, particiones y rociadores cuando almacene papel embalado y trapos dentro de un edificio.



- Asegure materiales en cajas con cintas, bandas o fibra plástica retráctil.
- Apile los barriles simétricamente.
- Para evitar que los barriles rueden, bloquee el nivel inferior, si están almacenados en sus lados.
- Coloque tablas entre cada nivel para hacer una superficie firme y plana al apilar barriles en el extremo. Apile los materiales cilíndricos, como tuberías y postes, para evitar que se expanden o inclinen al menos que estén en estantes.
- Indique la altura máxima de apilamiento en las paredes y pilares con franjas de pintura.
- Asegúrese que observen las limitaciones de altura al apilar materiales.
- Tomo en cuenta la frecuencia de uso al apilar materiales.
- No apile ladrillos sueltos más de 7 pies de altura. Cuando estas pilas alcancen una altura de 4 pies, deberá estar ahusado hacia atrás 2 pulgadas en cada pie de altura por encima del nivel de 4 pies
- Cuando los bloques de mampostería se apilan a más de 6 pies, reduzca gradualmente las pilas a la mitad del bloque para cada nivel por encima del nivel de 6 pies.

## Prevención Contra Incendios

Los materiales inflamables y combustibles deben almacenarse de acuerdo con sus características de incendio. Los líquidos inflamables deben estar separados de otros materiales por un muro de fuego. Los combustibles deben almacenarse en un área donde está prohibido fumar, usar una llama abierta o un dispositivo que produzca chispas. Los materiales distintos que son peligrosos cuando entran en contacto entre sí deben almacenarse separados.

## Pasillos

Los trabajadores deben asegurarse de permitir un amplio espacio al usar maquinaria para manipular materiales en los pasillos .

Las disposiciones de espacio suficiente pueden evitar que un trabajador quede atrapado entre los accesorios y el equipo en el lugar de trabajo. Un espacio suficiente también puede evitar que la carga golpee un obstáculo y que caiga sobre un empleado.



Asegúrese de que los pasillos permanezcan despejados y libres de obstáculos y peligros de tropiezo. No almacene suministros en los pasillos, a excepción de aquellos suministros necesarios para operaciones inmediatas. Los empleadores deben marcar los pasillos permanentes de manera apropiada.

---

Para obtener información adicional sobre el almacenamiento de materiales, consulte los siguientes:

- OSHA Standard: 29 CFR 1926.250 – Requisitos generales para el almacenamiento.
-



# Almacenamiento de Materiales

## Reconocimiento de Asistencia a la Reunión de Seguridad

Nombre de Compañía \_\_\_\_\_  
 Departamento / División \_\_\_\_\_  
 Fecha y Hora de Reunión \_\_\_\_\_  AM  PM  
 Sitio de Reunión \_\_\_\_\_  
 Nombre y Título del Instructor \_\_\_\_\_

### Puntos Clave de Discusión / Recordatorios Importantes:

- 
- 
- 
- 
- 

### Procedimientos Internos Repasados:

- 
- 
- 
- 
- 

¡Al firmar este documento, confirma su asistencia a la reunión y reconoce los problemas tratados anteriormente!

Empleados Presentes		
(Escrito):	(Escrito):	(Escrito):
(Firma):	(Firma):	(Firma):
(Escrito):	(Escrito):	(Escrito):
(Firma):	(Firma):	(Firma):
(Escrito):	(Escrito):	(Escrito):
(Firma):	(Firma):	(Firma):
(Escrito):	(Escrito):	(Escrito):
(Firma):	(Firma):	(Firma):
(Escrito):	(Escrito):	(Escrito):
(Firma):	(Firma):	(Firma):
(Escrito):	(Escrito):	(Escrito):
(Firma):	(Firma):	(Firma):
(Escrito):	(Escrito):	(Escrito):
(Firma):	(Firma):	(Firma):

Empleados No Presentes: \_\_\_\_\_

Sugerencias/Recomendaciones para mejorar la seguridad y salud en el trabajo: \_\_\_\_\_

Acciones Tomadas: \_\_\_\_\_

Manejador/Supervisor: \_\_\_\_\_ Fecha: \_\_\_\_\_

---

### Descargo de Responsabilidad:

La información provista anteriormente fue ensamblada usando múltiples recursos. Sin embargo, estos materiales no contienen TODA la información disponible con respecto a las normas de seguridad requeridas por la ley local, provincial, estatal o federal para su industria

---