

Insectos que pican

Paquete de reunión de seguridad

Proteja a su fuerza laboral



Los empleados que trabajan al aire libre pueden estar expuestos a insectos que pican como abejas, avispones, diferentes avispas y hormigas rojas. Los empleadores deben educar a sus trabajadores sobre el riesgo de exposición, cómo prevenir y protegerse de las picaduras y qué hacer si les pican.

Dependiendo de la tolerancia del cuerpo al veneno del insecto, los trabajadores pueden sufrir efectos de salud desde una leve molestia o dolor hasta una reacción alérgica letal. Cuando el cuerpo tiene una reacción alérgica grave, su sistema inmunológico libera sustancias químicas que inundan el cuerpo. Esto puede provocar un shock anafiláctico. La presión arterial desciende repentinamente y las vías respiratorias se estrechan, lo que puede impedir la respiración normal. Esta es una condición peligrosa que requiere atención de emergencia inmediata y puede provocar complicaciones graves o la muerte.

Ubicados en todo Estados Unidos, estos insectos son más activos durante los meses más cálidos.

Abejas



Las abejas melíferas comunes no suelen ser agresivas y solo pican cuando se las provoca. Tienen un cuerpo redondo y difuso con coloración marrón oscuro y marcas amarillas. Extremadamente similares en apariencia, las abejas melíferas

africanizadas (también conocidas como "abejas asesinas") son más agresivas y pueden picar en enjambres. Los nidos de abejas africanizadas se pueden encontrar en cualquier área parcialmente protegida como árboles abiertos, autos viejos, entre postes de cercas, en llantas viejas o incluso en agujeros en el suelo. Las abejas africanizadas generalmente están aisladas de las regiones del sur de los Estados Unidos, pero todos los empleados deben ser conscientes del peligro que representan.

Avispones



Más grande que una avispa de chaqueta amarilla, un avispon tiene un cuerpo negro o marrón con marcas blancas, naranjas o amarillas. Sus nidos son de color marrón grisáceo y están hechos de un material similar al papel. Los nidos se construyen muy por encima del suelo sobre ramas de árboles o arbustos.

Avispa chaqueta amarilla

Más pequeñas que los avispones, las chaquetas amarillas son negras con marcas amarillas. Sus nidos son similares en color y material a los de los avispones. Sin embargo, los nidos de chaqueta amarilla se encuentran a menudo bajo tierra. También se pueden encontrar en paredes, marcos de edificios, grietas en ladrillos o pilas de leña.



Avispas

Las avispas tienen cuerpos delgados y alargados que son negros, marrones o rojos con marcas amarillas. Al igual que los avispones o las avispas chaqueta amarilla, las avispas construyen sus nidos con un material similar al papel en arbustos, ramas bajas y esquinas de edificios o estructuras.



El Instituto Nacional de Seguridad y Salud Ocupacional (NIOSH) recomienda las siguientes medidas de prevención y primeros auxilios para abejas, avispones, avispas chaqueta amarilla y avispas:

Protección del trabajador

Los empleados pueden tomar varias precauciones para evitar picaduras de abejas, avispones, avispas o avispas chaqueta amarilla, que incluyen:

- Use ropa limpia de colores claros y cubra la mayor parte del cuerpo posible.
- Evite los jabones, champús y desodorantes perfumados y no use colonia o perfume.
- Mantenga limpias las áreas de trabajo ya que algunos insectos se sienten atraídos por los alimentos desechados.
- Mantenga la calma y no se mueva si un solo insecto que pica esta volando alrededor. (Tratar de pegarle puede causar que le pique).
- Si es atacado por varios insectos que pican, corra para escapar.
 - Vaya adentro.
 - Las áreas sombreadas son mejores que las áreas abiertas.
 - No salte al agua. Algunos insectos se ciernen sobre el agua.
- Si hay un insecto dentro del vehículo, deténgase lentamente y abra todas las ventanas.
- Los trabajadores con antecedentes de reacciones alérgicas graves a mordeduras o picaduras de insectos deben llevar un auto inyector de epinefrina y llevar una identificación médica que indique su alergia.

Primeros auxilios

Si un trabajador es picado, tenga en cuenta estos pasos:

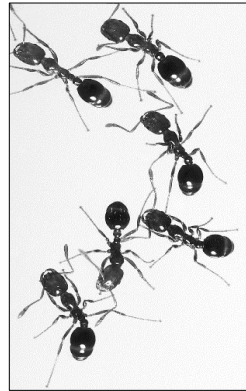
- Vigíelos de cerca para detectar una posible reacción alérgica.
- Lave el sitio con agua y jabón.
- Quite el aguijón con una gasa limpia sobre el área o raspando una uña sobre el área.
- No use pinzas ni apriete el aguijón.
- Aplique hielo para reducir la hinchazón.
- No se rasque la picadura, ya que esto puede aumentar la hinchazón, la picazón y el riesgo de infección.

Signos de reacción alérgica grave

Si un empleado que ha sido picado muestra alguno de los síntomas que se enumeran a continuación, puede tener una reacción alérgica grave y debe recibir tratamiento médico de inmediato.

- Desmayo y confusión
- sarpullido
- Hinchazón de labios / garganta
- Latido cardíaco rápido
- Dificultad para respirar
- Náuseas, calambres de estómago y vómitos

Hormigas rojas/de fuego



De color marrón rojizo a negro, estas hormigas son agresivas y atacan sin previo aviso. Muerden y pican y su veneno a menudo causa una sensación de ardor. Las hormigas bravas se encuentran principalmente en el sureste de los Estados Unidos y en pequeñas áreas de Nuevo México, Arizona y California. NIOSH recomienda las siguientes precauciones para evitar la exposición y cómo responder en caso de que ocurra una exposición:

Protección del trabajador

Tome las siguientes precauciones para protegerse contra las picaduras de hormigas:

- No moleste ni se pare sobre o cerca de hormigueros.
- Meta los pantalones dentro de los calcetines o botas.
- Las hormigas también se pueden encontrar en los árboles o en el agua, así que siempre mire el área antes de comenzar a trabajar.
- Tenga cuidado al levantar objetos del suelo, ya que pueden estar cubiertos de hormigas.

Primeros auxilios

Si es mordido por hormigas, los primeros auxilios pueden incluir:

- Frote las hormigas enérgicamente, ya que usarán sus mandíbulas para adherirse a la piel.
- Los antihistamínicos pueden ser útiles.
- Si una picadura le causa dolor en el pecho, náuseas, sudoración intensa, falta de aliento, hinchazón grave o dificultad para hablar, busque atención de emergencia de inmediato.

Esperando transporte de emergencia

Si las picaduras resultan en una emergencia médica, esté atento y realice lo siguiente según sea necesario mientras espera que llegue la ayuda.

- Haga que la persona se acueste.
- Esté atento a las señales de shock.
- Si la persona está inconsciente, colóquela de costado para permitir el drenaje de la boca.
- Si no hay pulso, comience la RCP.
- Busque un kit de alergia que contenga epinefrina inyectable.

Para obtener más información, consulte el sitio web del Instituto Nacional de Seguridad y Salud Ocupacional (NIOSH):

- https://www.cdc.gov/nceh/ehs/Docs/Pictorial_Keys/Hymenoptera.pdf



Insectos que pican

Reconocimiento de Asistencia a la Reunión de Seguridad

Nombre de Compañía _____
 Departamento / División _____
 Fecha y Hora de Reunión _____ AM PM
 Sitio de Reunión _____
 Nombre y Título del Instructor _____

Puntos Clave de Discusión / Recordatorios Importantes:

-
-
-
-
-

Procedimientos Internos Repasados:

-
-
-
-
-

¡Al firmar este documento, confirma su asistencia a la reunión y reconoce los problemas tratados anteriormente!

Empleados Presentes

(Escrito):	(Escrito):	(Escrito):
(Firma):	(Firma):	(Firma):
(Escrito):	(Escrito):	(Escrito):
(Firma):	(Firma):	(Firma):
(Escrito):	(Escrito):	(Escrito):
(Firma):	(Firma):	(Firma):
(Escrito):	(Escrito):	(Escrito):
(Firma):	(Firma):	(Firma):
(Escrito):	(Escrito):	(Escrito):
(Firma):	(Firma):	(Firma):
(Escrito):	(Escrito):	(Escrito):
(Firma):	(Firma):	(Firma):
(Escrito):	(Escrito):	(Escrito):
(Firma):	(Firma):	(Firma):

Empleados No Presentes: _____

Sugerencias/Recomendaciones para mejorar la seguridad y salud en el trabajo: _____

Acciones Tomadas: _____

Manejador/Supervisor: _____ Fecha: _____

Descargo de Responsabilidad:

La información provista anteriormente fue ensamblada usando múltiples recursos. Sin embargo, estos materiales no contienen toda la información disponible con respecto a las normas de seguridad requeridas por la ley local, provincial, estatal o federal para su industria.
